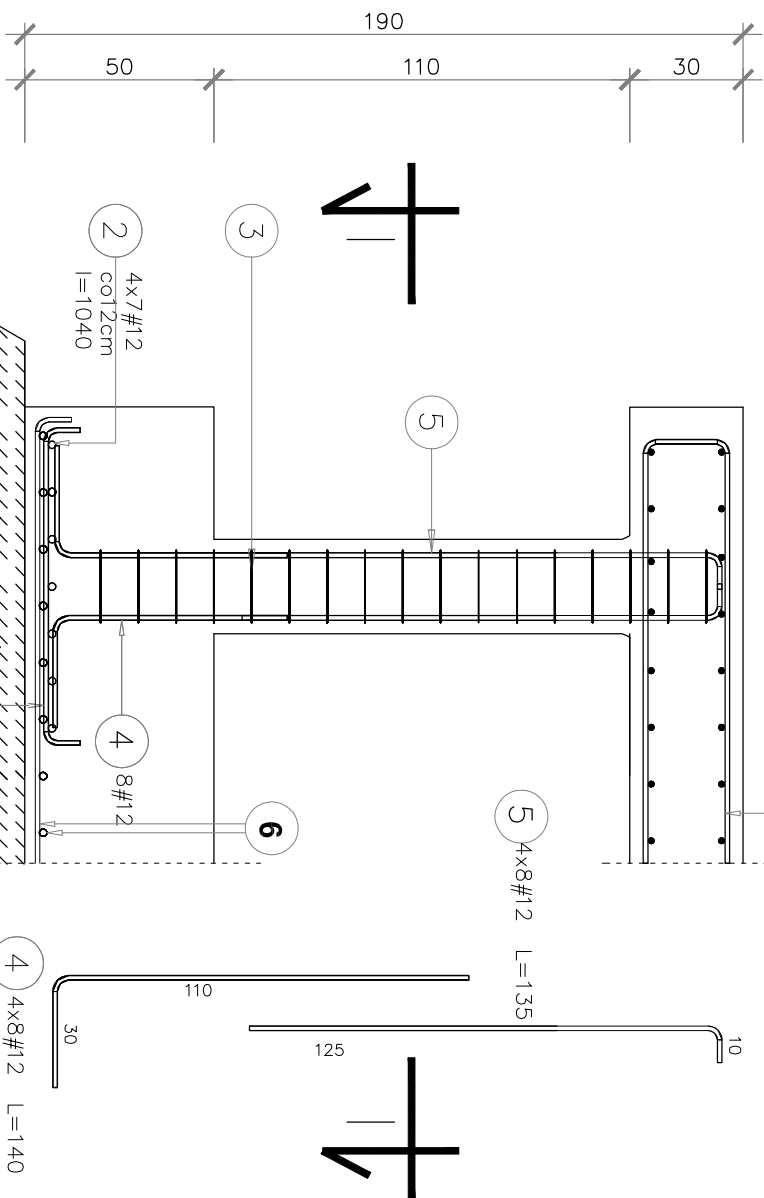
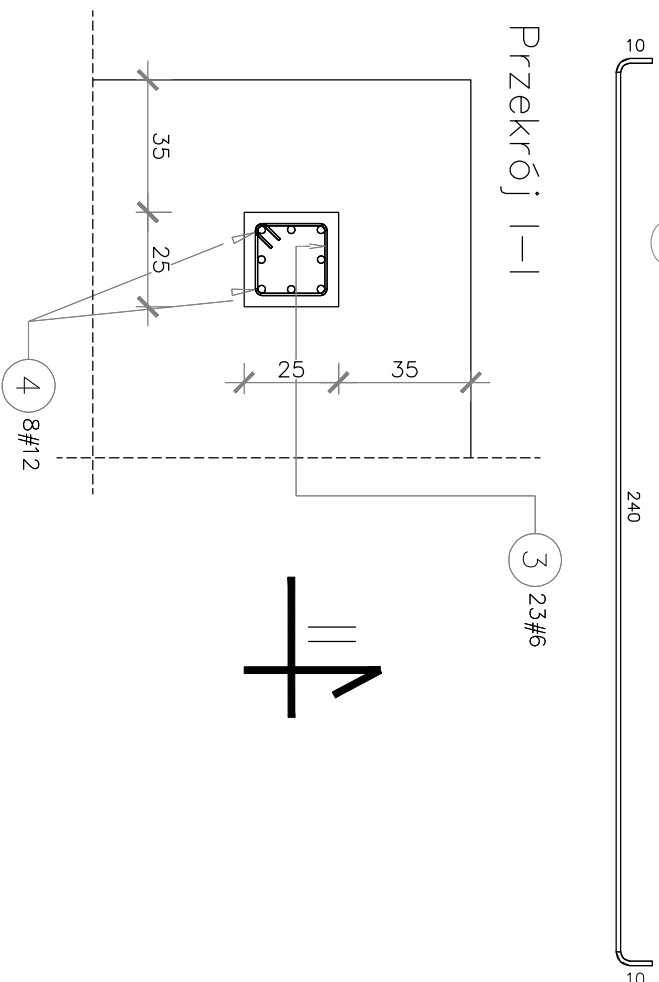


# PLYTA WIERZCHNIA I PLYTA FUNDAMENTOWA

## Przekrój II-II



## Przekrój I-I



NR PRĘTA		ŚREDNICA		Całko- wita ilość	DŁ.UG. [m]	DŁUGOŚĆ ŁĄCZNA WG ŚREDNIC					
		A0	AIII			A0		A-IIIIN			
1			12	28	1,04	8	6	16	12	10	8
2			12	28	1,04				29,1		
3	6			68	0,90		61,2		29,1		
4			12	32	1,40				44,8		
5			12	32	1,35				43,2		
6			12	110	2,60				286,0		
DŁUGOŚĆ ŁĄCZNA					[m]		61,2		432,24		
MASA 1 mb					[kg]		0,222		0,888		
MASA CAŁKOWITA					[kg]		14		384		
RAZEM WG KLASY					[kg]		14		384		
OGÓŁEM					[kg]	397					

# WYKAZ STALI ZBROJENIOWEJ - ŁAWY FUNDAMENTOWE

Stal A-IIIN B500A, B500SP  
Stal A0

Beton szczielny C25/30 (B30)  
Beton podkładowy C8/10  
Otulina 50mm

$\pm 0,00 = 83,70 \text{ m n.p.m.}$

UWAGA: Wymiary podano w centymetrach

UWAGA: Rysunek opracowano według warunków technologicznych zawartych w opisie technologicznym

Zmiany	Opis	Data	Nozwiśko	Podpis

**Nazwa inwestycji:**

ROZBUDOWA I MODERNIZACJA BIOLOGICZNO - MECHANICZNEJ OCZYSZCZALNI ŚCIEKÓW W NAGRADOWICACH

Adres inwestycji:

Oczyszczalnia ścieków w miejscowości Nagrodowice  
gmina Kleszczewo, działka nr ewid. 84/4, 84/10, 85/2  
obwód Krzyżowniki

Branża: **ARCHITEKTURA + KONSTRUKCJA**

Adres inwestycji: Oczyszczalnia ścieków w miejscowości Nagradowice gmina Kleszczewo, działka nr ewid. 84/4, 84/10, 85/2 obręb Krzyżowniki	Indeks	Data	Rys. Nr	R00
	00	11.2017		P 05.280/17
	Foto	Skico		
Branża: ARCHITEKTURA + KONSTRUKCJA	PW	1:20	AK48B.000	

Rysunek

# FUNDAMENT POD SILOS NA

# WAPNO ZBROJENIE

<b>Risunek:</b> <b>FUNDAMENT POD SIŁOS NA</b> <b>WAPNO</b> <b>ZBROJENIE</b>	Risunek:	Imię i Nazwisko	Nr uprawnień	Specjalność	Podpis
	Projektował:	mgr inż. Jakub Tosiarek	WKP/0196/P00K/06	spec. konstrukcyjno-budowlana	
	Sprawdził:	mgr inż. Łukasz Węszorek	WKP/0175/P00K/05	spec. konstrukcyjno-budowlana	

BIURO PROJEKTOWO – WYKONAWCZE

ekoproMag

Osiedle Jana III Sobieskiego 6/20

ekopromag@gmail.com